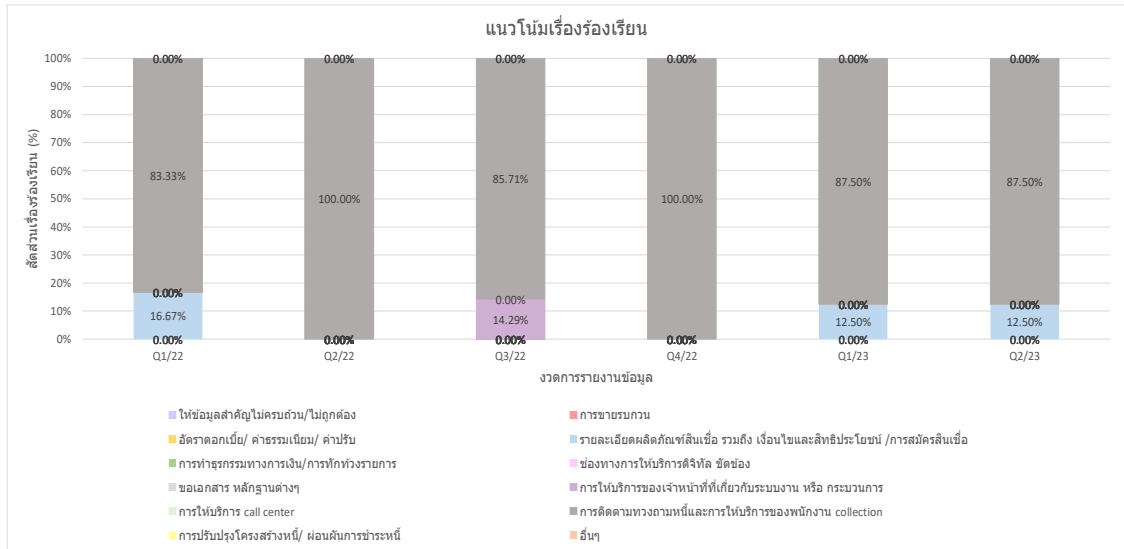


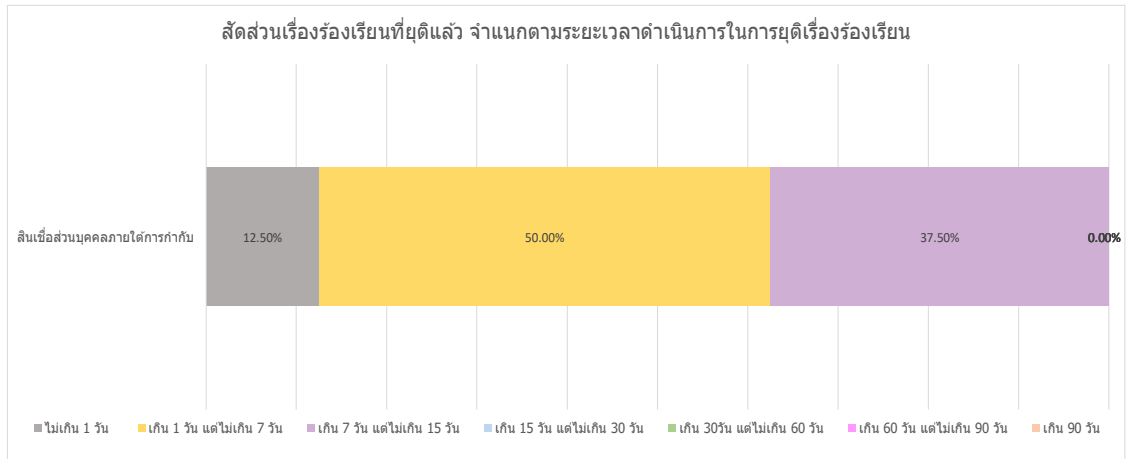
## 1. แนวโน้มเรื่องร้องเรียน



## 2. แนวโน้มสัดส่วนเรื่องร้องเรียนสุทธิต่อจำนวนผลิตภัณฑ์นั้นๆ



3. สัดส่วนเรื่องร้องเรียนที่ยุติแล้ว จำแนกตามระยะเวลาดำเนินการในการยุติเรื่องร้องเรียน



4. เรื่องร้องเรียนสูงสุด 5 ผลลัพท์แรก จำแนกตามระยะเวลายุติเรื่องที่เกิน 30 วัน

